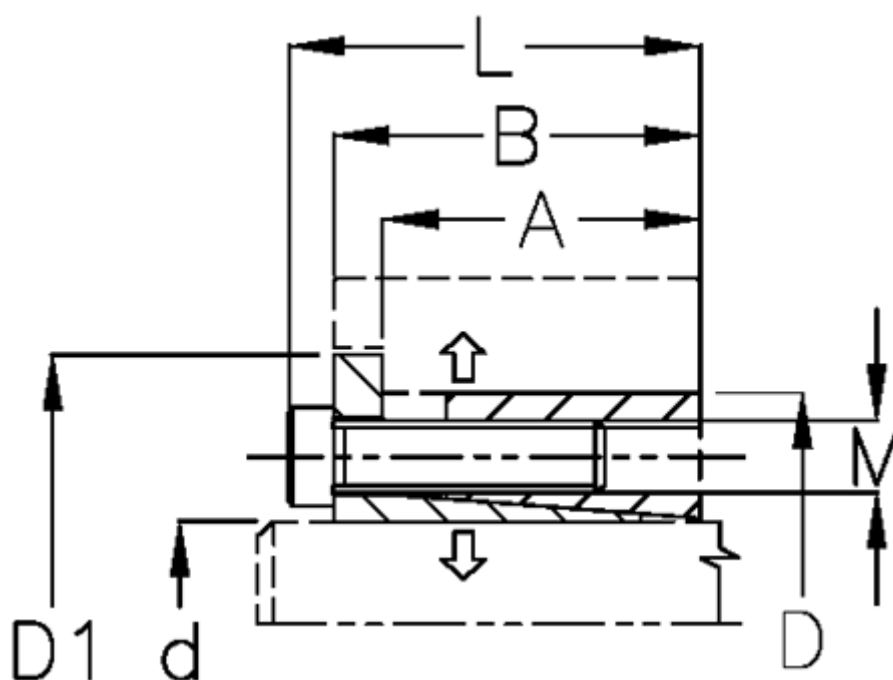


Varenummer: 434600070

Beskrivelse: Rota-fix spændeelement ES 70x110
Stål

Note: Kort byggeform. Overfører middelstore momenter. Selvcentrerende. Ingen aksial forskydning i montage

Mål



A mm	= 29.0	Overfladeruhed	= -
B mm	= 40.0	P N/mm ² fladetryk på aksel/nav	= 130
D1 mm	= 119	T Nm drejningsmoment	= 4600
d H8 mm	= 70	Tolerance	= -
D mm	= 110	Ts Nm boltetilspændingsmoment	= 83
F kN aksialkraft	= 130		
L mm	= 50		
M mm	= M10		